



Great Place to Work® Österreich

# Great Start! Lehrlings-Toolkit

Great  
Place  
To  
Work®

## Best Practices ausgezeichneter Lehrbetriebe

Lassen Sie sich inspirieren von den folgenden Praxisbeispielen ausgezeichneter Lehrbetriebe von Great Place to Work®.

### ONBOARDING

#### Erster Arbeitstag – gemeinsames Mittagessen:

Um den Lehrlingen einen guten Start zu ermöglichen und die Nervosität des ersten Tags zu nehmen, wird mit einem gemeinsamen Mittagessen oder einem gemeinsamen Frühstück gestartet.

#### Lehrlingsstart mit Buddy, gemeinsames Lehrlingsm Mittagessen und Kennenlernen der Geschäftsführung:

Zum Ausbildungsstart gibt es einen Sonderteil in der Mitarbeiterzeitschrift, in dem über die neuen Lehrlinge und die Inhalte der Ausbildung berichtet wird. Jeder Lehrling erhält einen Kollegen aus dem 3. Lehrjahr als Buddy. Dieser stellt eine geregelte Themenübergabe am Arbeitsplatz sicher und ist während der Integration des neuen Lehrlings federführend. In den ersten Wochen gehen die Lehrlinge aller Jahrgänge gemeinsam essen.

#### Outdooractivity in den ersten zwei Lehrwochen:

Noch innerhalb der ersten 2 Wochen der Lehre wird gemeinsam mit den Lehrlingen aus den anderen

Lehrjahren eine 1-tägige Outdooractivity, wie zum Beispiel ein Teamtraining im Waldseilpark oder ein Wanderausflug mit Besuch der Sommerrodelbahn, organisiert. Der Teamgedanke wird durch diese Aktivitäten gestärkt, die neuen Lehrlinge tauschen sich mit älteren KollegInnen aus und gewinnen damit an Selbstsicherheit und Vertrauen.

### LEHRLINGSPROJEKTE

#### Facebook-Seite wird von Lehrlingen betreut:

Die Lehrlings-Facebook-Seite wird im Rahmen eines Lehrlingsprojektes von den Lehrlingen selbst betreut. Neben der Lehrlingsanwerbung stellt die österreichweite Vernetzung der Lehrlinge ein weiteres Ziel dieser Facebook-Seite dar. Damit potenzielle Lehrlinge, Mitarbeitende und Freunde einen authentischen Einblick in den Ausbildungsalltag erhalten, sind die Lehrlinge und AusbilderInnen selbst für die Inhalte der Seite verantwortlich.

**Gestaltung der Weihnachtsfeier:** Bei der jährlichen Weihnachtsfeier ist es Aufgabe der Lehrlinge, in einer gemeinsamen Teamarbeit einen unterhaltsamen Programmpunkt einzustudieren und aufzuführen.

### EIGENSTÄNDIGE LEHRLINGSPROJEKTE

**Lehrlinge on Tour:** Lehrlinge leiten eine Arbeitswoche lang eine Filiale. Je mehr Verantwortung und Aufgabenbereiche die Lehrlinge während dieser Zeit übernehmen dürfen, desto besser.

### AUSLANDSPRAKTIKA

**Auslandspraktika für Lehrlinge:** Als besondere Ausbildungsmaßnahme wird besonders fleißigen und engagierten Lehrlingen die Möglichkeit angeboten, ein Auslandspraktikum zu absolvieren. Dieses ermöglicht den Jugendlichen, für mehrere Wochen in einer ausländischen Niederlassung mitzuarbeiten. Lehrlinge können so bereits in unterschiedlichen Ländern Berufserfahrung sammeln.

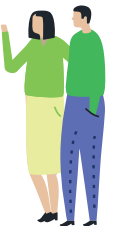
### WÄHREND DER LEHRE

**Austausch mit Eltern:** Die Lehrlingseltern werden regelmäßig eingeladen, um ihnen zu zeigen, dass ihre Kinder eine Top-Ausbildung unter Top-Bedingungen absolvieren.

**Lehrlingsausflug:** Jährlich gibt es einen mehrtägigen Lehrlingsausflug mit dem Ziel, sich untereinander besser kennenzulernen, den Teamgeist zu stärken und gemeinsam Spaß zu haben.

### LEHRLINGSABSCHLUSS

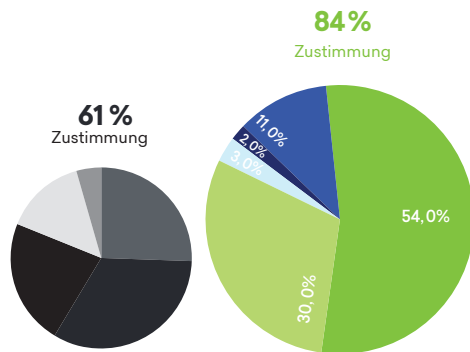
**Lehrlingsreise am Ende der Lehrzeit:** Die Reise ist ein Geschenk an alle ausgelernten Lehrlinge und deren AusbilderInnen für deren Einsatz während der Lehrzeit.



# Ausgezeichnete Lehrbetriebe von Great Place to Work® im Österreich-Vergleich

Die Ergebnisse zeigen den Unterschied zwischen den von Great Place to Work® ausgezeichneten Lehrbetrieben mit dem Durchschnitt in Österreich. Das sagen Lehrlinge zu allgemeiner Zufriedenheit, fairer Bezahlung, Anerkennung und Wohlfühlen.

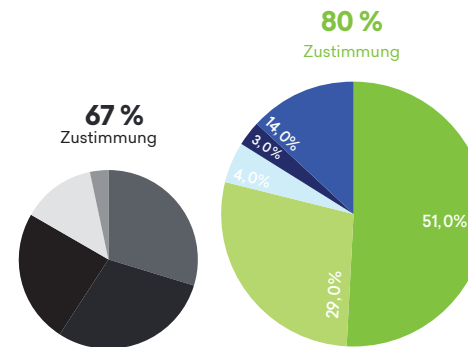
## ALLGEMEINE ZUFRIEDENHEIT



„ Die Lehrlinge kommen gerne zur Arbeit.

Österreich-Vergleich\* Ausgezeichnete Lehrbetriebe. Great Place to Work®

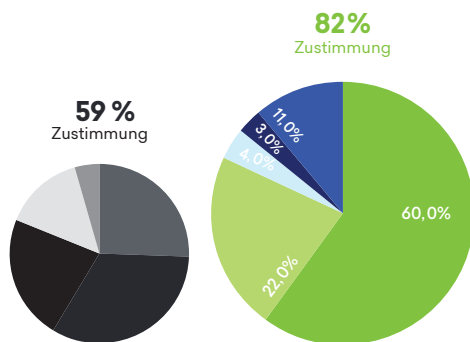
## ANERKENNUNG



„ Die Ausbilder zeigen Anerkennung für gute Arbeit und besonderen Einsatz.

Österreich-Vergleich\* Ausgezeichnete Lehrbetriebe. Great Place to Work®

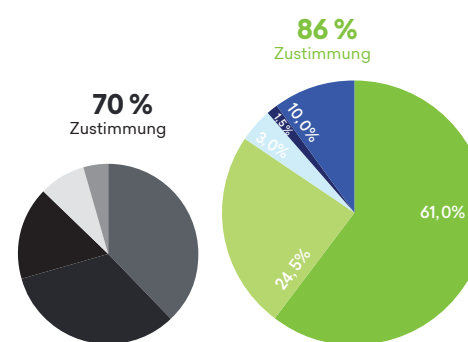
## FAIRE BEZAHLUNG



„ Die Lehrlinge werden für die geleistete Arbeit angemessen bezahlt.

Österreich-Vergleich\* Ausgezeichnete Lehrbetriebe. Great Place to Work®

## WOHLFÜHLEN



„ Als neuer Lehrling fühlt man sich willkommen.

Österreich-Vergleich\* Ausgezeichnete Lehrbetriebe. Great Place to Work®

■ trifft voll und ganz zu  
 ■ trifft eher zu  
 ■ trifft eher nicht zu  
 ■ trifft gar nicht zu  
 ■ k.A./teils teils  
■ trifft voll und ganz zu  
 ■ trifft eher zu  
 ■ trifft eher nicht zu  
 ■ trifft gar nicht zu  
 ■ k.A./teils teils

\*Datenbasis Great Place to Work® in Zusammenarbeit mit tfactory

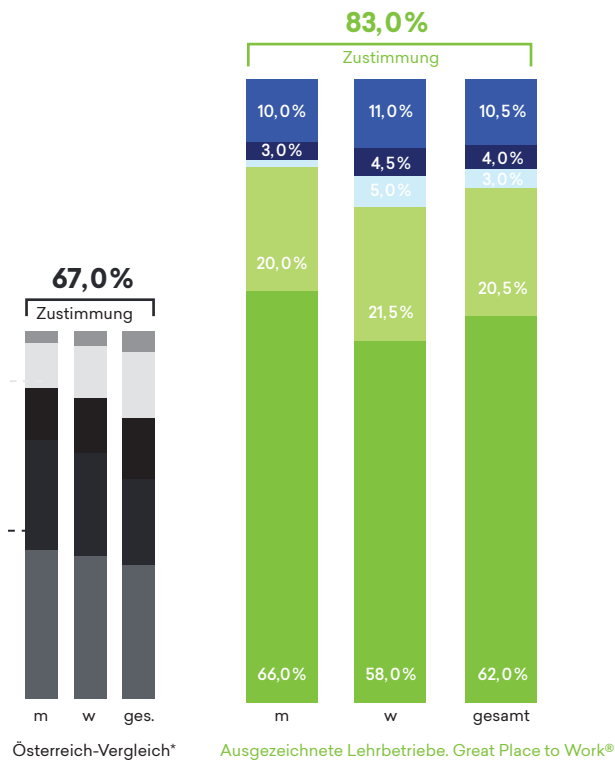
# Ausgezeichnete Lehrbetriebe von Great Place to Work® im Österreich-Vergleich

Die Ergebnisse zeigen den Unterschied zwischen den von Great Place to Work® ausgezeichneten Lehrbetrieben mit dem Durchschnitt in Österreich. Das sagen Lehrlinge zum Thema Weiterempfehlung und zur Loyalität.

## WEITEREMPFEHLUNG

”

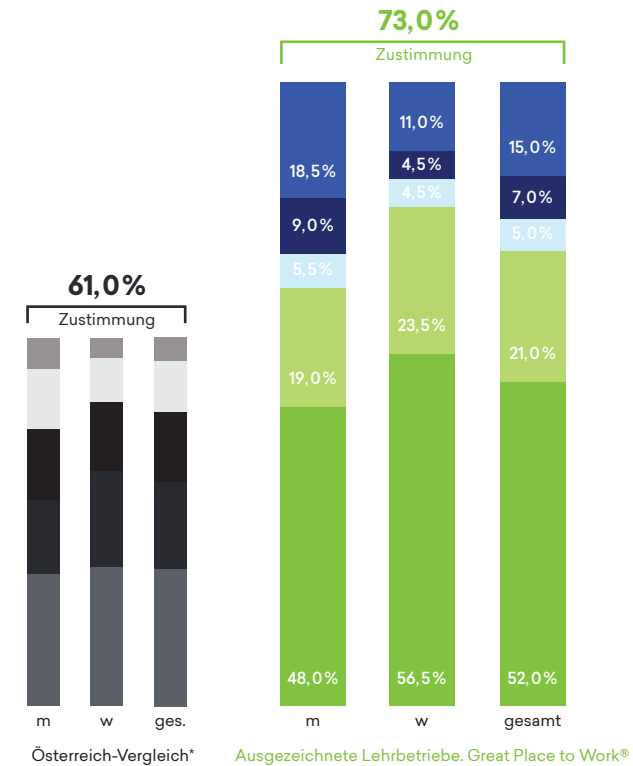
*Meinen Freunden würde ich das Unternehmen als Lehrbetrieb weiterempfehlen.*



## LOYALITÄT DER LEHRLINGE

”

*Ich möchte nach der Lehre in meinem Unternehmen arbeiten.*



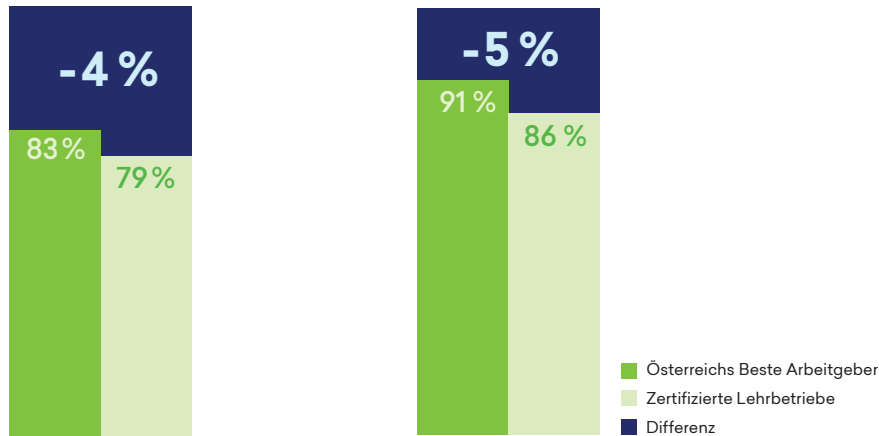
■ trifft voll und ganz zu  
 ■ trifft eher zu  
 ■ trifft eher nicht zu  
 ■ trifft gar nicht zu  
 ■ k.A./teils teils  
■ trifft voll und ganz zu  
 ■ trifft eher zu  
 ■ trifft eher nicht zu  
 ■ trifft gar nicht zu  
 ■ k.A./teils teils

\*Datenbasis Great Place to Work® in Zusammenarbeit mit tfactory

# Unterschiede im Antwortverhalten zwischen Lehrlingen und Mitarbeitenden

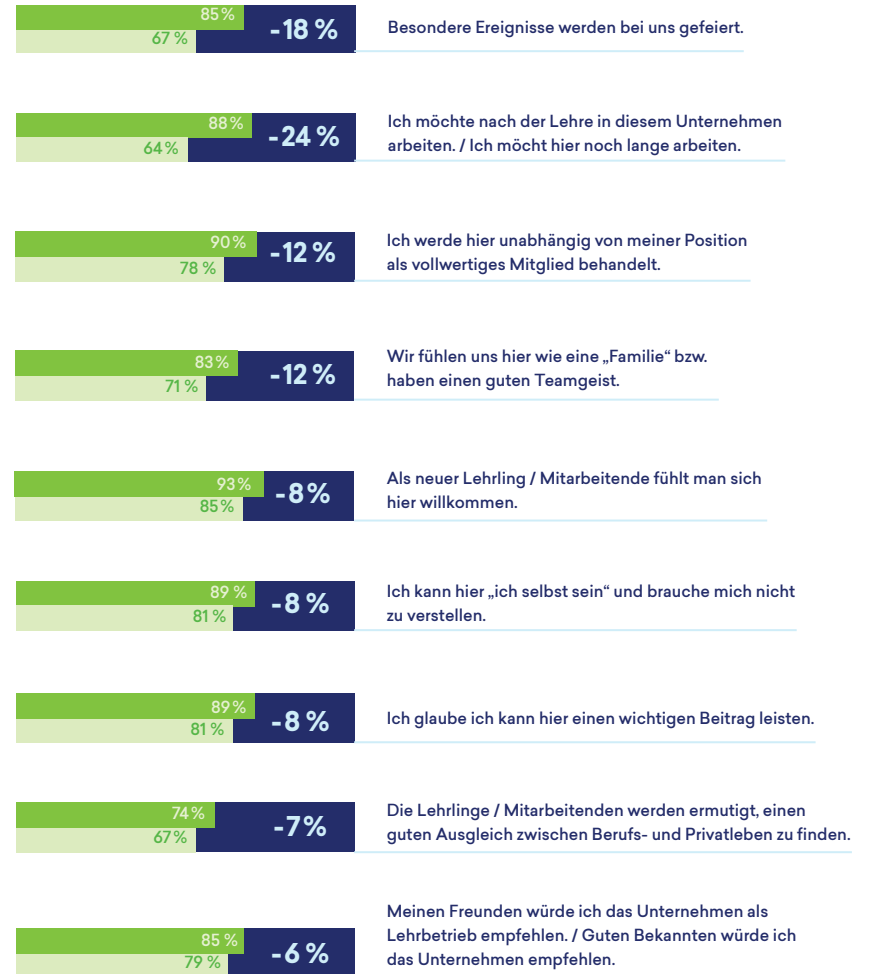
Der Vergleich zeigt den Unterschied der Benchmark-Ergebnisse zertifizierter Lehrbetriebe von Great Place to Work® und „Österreichs Beste Arbeitgeber“.

Die Ergebnisse zeigen auf, dass es für Lehrbetriebe noch wichtiger ist, eine gute Ausbildungskultur zu entwickeln, damit sich die Lehrlinge wohlfühlen und noch lange bleiben.



**TRUST INDEX**  
Mittelwert aus allen Einzelfragen

Insgesamt kann ich sagen, das hier ist ein **GUTER ARBEITSPLATZ**



**Lehrlinge bewerten ihren Arbeitgeber weniger positiv als die (gesamte) MitarbeiterInnen-Belegschaft!**  
(im Vergleich Zertifizierte Lehrbetriebe zu „Österreichs Beste Arbeitgeber“)

**Lehrlinge werden nicht ausreichend früh integriert, die Bindung ans Unternehmen wird somit nicht immer geschafft!**  
(im Vergleich Zertifizierte Lehrbetriebe zu „Österreichs Beste Arbeitgeber“)

## Lehrlinge werben Lehrlinge

Empfehlungen funktionieren nicht auf Knopfdruck oder durch monetäre Anreize alleine. Es ist der Stolz der Lehrlinge und die Freude an der Arbeit, die wirken.

”

„Dass man respektvoll behandelt wird, ich finde es super, dass es eine abwechslungsreiche Arbeit ist, dass man vom ersten Tag an wie ein Erwachsener und nicht als Kind behandelt wird.“

”

„Das Arbeitsklima ist super und die Kollegen kümmern sich um einen. Die Lehrlinge werden wie normale Mitarbeiter behandelt, mit Rücksicht darauf dass wir auszubildende sind. Die Aufgabengebiete umfassen teilweise große und wichtige Projekte für das Unternehmen.“

”

„Ein Lehrling ist nicht nur ein Lehrling, sondern ein wichtiger Teil des Teams.“



”

„Arbeitsklima - beste :-). Ich finde besonders gut, dass ich nach kurzer Zeit schon so viel „Verantwortung“ übernehmen durfte, denn das zeigt wie sehr mir Vertrauen geschenkt wurde. Durch die Schulungen bzw. Seminare hab ich sehr viel Selbstbewusstsein dazu gewonnen und fühle mich dadurch jetzt sicherer.“

”

„Die Leute sind super nett, super Arbeitsklima, wenn ich Probleme habe kann ich mich an die Leute wenden, egal aus welcher Abteilung sie sind, man wird für gute Leistung gelobt und bekommt für weniger Gutes eine ehrliche Meinung und einen Rat um was zu verbessern, ich kann mich an den Markt-Manager wenden.“

”

„Alle Mitarbeiter sind immer gut drauf, wir haben immer Spaß. Ich fühle mich als etwas Besonderes, ich werde geachtet als ein Lehrling. Ich mag es sehr, ich werde es immer weitersagen.“

### DARÜBER SPRECHEN LEHRLINGE

\* Gutes Teamwork, freundliche Arbeitsatmosphäre & guter Zusammenhalt

\* Unterstützung bei Problemen und gegenseitige Hilfsbereitschaft

\* Abwechslungsreiche und spannende Tätigkeiten bzw. Aufgaben

\* Weiterentwicklungsmöglichkeiten und Schulungsangebot – „Neues lernen“

\* Zunehmende Selbstständigkeit und Eigenverantwortung → Vertrauen

## Great Facts ausgezeichneter Lehrbetriebe von Great Place to Work®

Lehrbetrieben fällt es jedes Jahr ein wenig schwerer, ihre Lehrstellen mit interessierten und für den jeweiligen Beruf geeigneten Jugendlichen zu besetzen. Auch das Image, das Eltern und Jugendliche auf die Perspektive Lehre blicken lässt, ist verhalten.

Das ist schade. Was neben der beruflichen Ausrichtung in ausgezeichnete Lehrbetrieben geboten wird, ist die persönliche, menschliche Komponente. Das macht die Ausbildung sowohl auf der fachlichen als auch auf der persönlichen Ebene besonders wertvoll.

### LEHRLING SEIN IST MEHR



**100%** der ausgezeichneten Betriebe bieten Lehrlingen Programme & Maßnahmen zur Förderung der Gesundheit an.

**92%** der ausgezeichneten Betriebe bieten Rabatte bei Produkten bestimmter Anbieter/Dienstleistungen an.

**79%** der ausgezeichneten Betriebe bieten flexible Arbeitszeitmodelle an

**46%** der ausgezeichneten Betriebe bieten kostenlose oder bezuschusste Getränke während der Arbeitszeit



**96%** der Lehrlinge, die zur Lehrabschlussprüfung antreten, bestehen diese in den ausgezeichneten Betrieben.

**86%** der Lehrlinge werden nach Abschluss der Lehre in den ausgezeichneten Betrieben übernommen.

**27%** der übernommenen Lehrlinge bekommen nach Abschluss der Lehre bereits erste Führungsverantwortung.

**68%** der übernommenen Lehrlinge bleiben auch nach 3 Jahren noch im Unternehmen.